

Unter dem Motto „Reparieren statt wegwerfen“ zeigt das Melker Unternehmen carlo Loysch, dass Umwelt und Industrie keinesfalls im Widerspruch zueinander stehen.

Gerettet und wiederbeheizt.

Viele moderne Geräte werden heutzutage nicht mehr für Generationen gebaut, und der Begriff „geplante Obsoleszenz“ (eine vom Hersteller geplante, absichtliche Verringerung der Lebensdauer von Produkten) ist in aller Munde. Um diesem – aus Umweltsicht bedauerlichen – Trend entgegenzuwirken, bietet das Traditionsunternehmen carlo Loysch für gute, aber alte Geräte Ersatzheizkörper nach Maß an – und das ab Stückzahl eins. Egal, ob für Härteöfen, Kippbratpfannen, Saunaöfen oder Elektroboiler – wenn das Heizelement defekt ist, hat

Von Kirchenbänken und Haushalts-toastern

Bereits seit der Gründung im Jahr 1921 ist die Marke „carlo“ im Bereich der elektrischen Heizgeräte federführend und legt – wie der Firmenname schon verrät – großen Wert auf Innovationen in der Wärmetechnik. In den 60er-Jahren gelang dem Unternehmen mit der Entwicklung von Nachtstrom-Speichereinsätzen für Kachelöfen ein Meilenstein, gefolgt von der Konzeption der elektrischen Zusatzheizung für holzbefeuerte Kachelöfen in den 70er-Jahren: Damit war das Duo-Therm-Hochtem-

peraturkabel geboren! In den 80er-Jahren konzentrierte sich carlo Loysch auf die Serienfertigung von Heizelementen für Haushaltstoaster und Vorschaltwiderständen, während die 90er der Beginn von Versuchen mit Vollschamotteheizplatten für Brotback- und Pizzaöfen waren. Das Millennium stand im Zeichen der Neuentwicklung des Infrarot-Kirchenbankstrahlers, der zum Standardheizelement in Kirchen wurde. Der Verkaufsschlager wird auch europaweit erfolgreich vertrieben. 2010 begann das Jahrzehnt des Druckluft-erhitzers: Die innovative kundenspezi-

fische Lösung wird zum Serienstar und ab Lager vertrieben.

Schwerpunkt Verpackungsmaschinen

Im Jahr 2015 legt das Traditionsunternehmen seinen Fokus vermehrt auf Heizelemente für Verpackungsmaschinen: Egal, ob Kekse, Sauerkraut oder Joghurt und Kaffeekapseln – alle Produkte müssen schnell und luftdicht verpackt werden. „Wir fertigen optimierte, wasserdichte, erschütterungsfeste Heizpatronen für unterschiedlichste Siegelbacken und Verpackungsmaschinen, auf Wunsch auch anschlussfertig mit Stecker“, erzählt Schuhmeier über die Firmenschwerpunkte des jungen Jahres. Aber auch Heizstäbe für Mauertrocknung, Heizwendeln für Härteöfen, Rauchfang-Zugbeschleuniger und Ersatzheizkörper kommen heuer nicht zu kurz.

Individuelle & kompetente Betreuung

Gerade im Internet-Zeitalter hat das Melker Unternehmen als Nischenanbieter mit individueller Beratung, Fachkom-

petenz und einer eigenen Fertigung sehr großen Zuspruch bei seinen Kunden, da viele Wärmelösungen nicht von der Stange gekauft werden können – wie etwa Heizelemente für Halbleitertests: In diesem technisch hochsensiblen Bereich ist Genauigkeit und sehr gute Materialkenntnis für die Auslegung der Heizleistung und der Lebensdauer der Heizkörper sehr wichtig. Das garantiert die Zuverlässigkeit und Langlebigkeit der Produkte. „Wir bieten anschlussfertige Heizelemente, wie etwa Dachrinnen- und Palmenheizungen oder Ersatzheizkörper nach Maß, für E-Herde, Boiler, Härteöfen oder sogar Hendlgriller“, erzählt der Vertriebsleiter. Durch die gemeinsame Entwicklung von Heizlösungen mit den Kunden werden Kosten minimiert und ein entsprechender Wettbewerbsvorteil garantiert.

Abschließend verrät Dietmar Schuhmeier das Erfolgsgeheimnis der Firma: „Wärme ist Emotion und lässt sich nicht über ein Prospekt verkaufen. Daher werden Sie bei carlo Loysch von erfahrenen Technikern beraten und betreut!“ ■



carlo Loysch
Innovative Wärmetechnik

KONTAKT

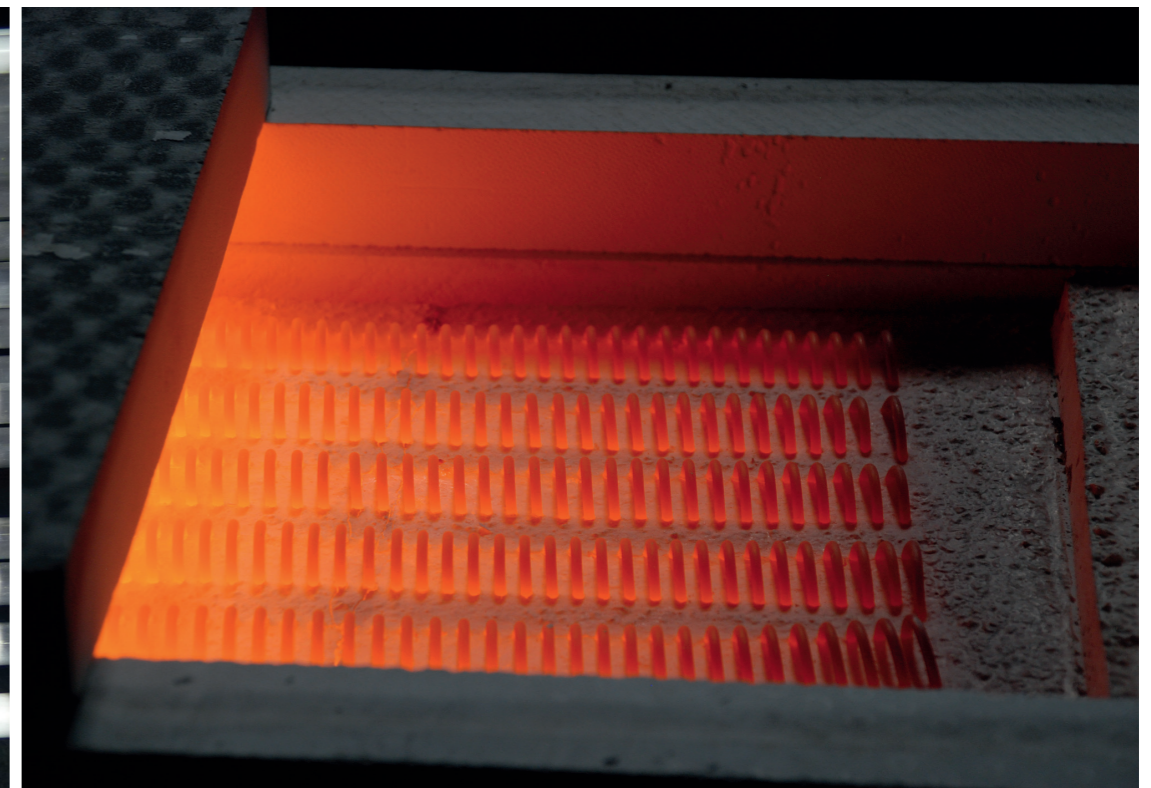
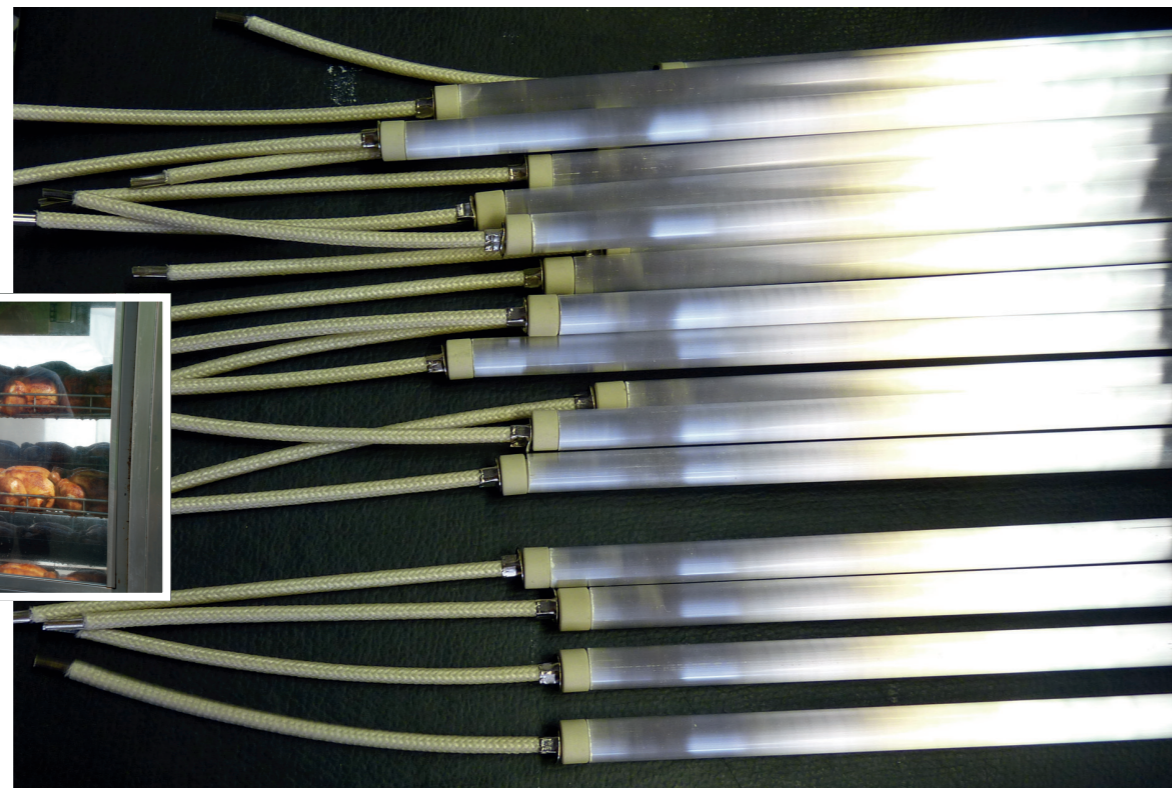
carlo LOYSCH GmbH
Innovative Wärmetechnik
3390 Melk, Pielacher Straße 50
Tel.: +43/2752/52911
Fax: +43/2752/5291121
office@carlo.at
www.carlo.at

Das Erfolgsrezept:

»Wärme ist Emotion und lässt sich nicht über ein Prospekt verkaufen. Daher werden Sie bei carlo Loysch von erfahrenen Technikern beraten und betreut!«

Ing. Dietmar Schuhmeier, Vertriebsleiter

„carlo“ die Lösung. Als Alternative zum meist nicht mehr lieferbaren Original fertigt der umweltfreundliche Familienbetrieb Nachbau-Heizelemente nach Muster oder Zeichnung beziehungsweise repariert spezielle Heizsysteme. So können altbewährte oder liebgewonnene Geräte und Anlagen wie Brotbacköfen, Gewerbekaffeemaschinen, Fritteusen, Luftheizregister, Bahnheizkörper und viele andere noch jahrelang ressourcenschonend weiterbetrieben werden.



Fotos: carlo Loysch • Anzeige